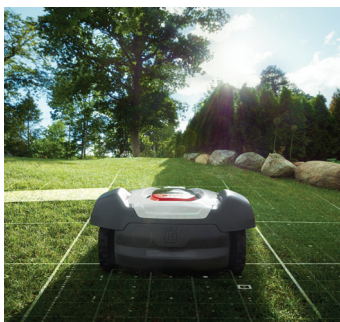




Husqvarna Automower® 320 NERA

Als leistungsstarkes Modell für Rasenflächen bis zu 2200 m² bietet der Automower® 320 NERA ein erstklassiges Schnitterlebnis, robustes Design und zuverlässigen Betrieb. Seine patentierte, nicht feste Vorderachse erhöht die Manövrierfähigkeit und verbessert das Geländeverhalten an Steigungen um bis zu 50%. Optimierte Leistung mit automatischen Software-Updates mit FOTA (Softwareaktualisierung über das Mobilfunknetz). Möglichkeit zur kabellosen Installation mit dem Husqvarna EPOS™ Kit (separat erhältlich). Vorgängiger Garten-Check durch Husqvarna Fachhändler erforderlich.



GPS-unterstützte Navigation

Ein bordeigenes GPS-System erstellt eine Karte des Gartens, inklusive dem Grenzverlauf und der Installation der Führungsdrähte. Husqvarna Automower® wird dann registrieren, welche Teile des Gartens er schon gemäht hat und passt sein Mähmuster entsprechend an. Dies stellt eine optimierte Abdeckung der gemähten Fläche und ein exzellentes Schnittresultat sicher.

Kabellose Installation verfügbar

Das Automower® NERA-Serie, die mit dem intelligenten Husqvarna EPOS™ Kit kompatibel ist, bietet Ihnen die Freiheit einer vollständig anpassbaren Rasenpflege, indem es virtuelle Grenzen durch satellitengestützte Technologie erstellt anstelle von physischen Kabeln.



Smart Home Integration

Alle Husqvarna Automower-Modelle® mit Mobilfunk- oder Wi-Fi-Konnektivität sind mit Amazon Alexa und Google Home kompatibel. Das bedeutet, dass Sie die gängigsten Sprachbefehle wie Starten, Anhalten, Parkieren ausführen und Status-Updates von Ihrem Mäher abrufen können, indem Sie einfach Ihren Sprachassistenten fragen. IFTTT-Routinen verwenden und vieles mehr. Mit Automower® Connect können Sie Ihren Mähroboter auch mit Ihrem Gardena Smart System kombinieren und das Mähen und die Bewässerung abstimmen.

Automower® Connect App

Genießen Sie den Komfort der vollständigen Steuerung von Ihrem Smartphone aus mit der Husqvarna Automower® Connect App. Verwalten und überwachen Sie Ihren Mähroboter im gesamten Mähbereich anstatt den Rasen ständig auf Perfektion zu trimmen. Machen Sie Ihre Rasenpflege so sorglos wie möglich mit Automower® Connect™. Mobilfunk-, Wi-Fi- und Bluetooth-Konnektivität* verfügbar, abhängig vom Modell. *4G/LTE/5G/5G+ Bluetooth-Konnektivität* bietet bis zu 30 Meter Reichweite. Wi-Fi-Konnektivität bietet Abdeckung von überall auf der Welt, sofern der Mäher mit Wi-Fi verbunden ist. Mobilfunk bietet Abdeckung von überall auf der Welt und beinhaltet einen 10-jährigen mobilen Datenvertrag**. **4G/LTE/5G/5G+ Der im Lieferumfang enthaltene Automower® Connect 10-Jahres-Vertrag gilt nur, wenn ein Drittanbieter eine ausreichende Mobilfunkabdeckung in der Region bereitstellt.



MERKMALE

- Die Automower® NERA-Serie, die mit dem intelligenten Husqvarna EPOS™-Kit kompatibel ist, bietet Ihnen die Freiheit einer vollständig anpassbaren Rasenpflege.
- Genießen Sie den Komfort der vollständigen Steuerung von Ihrem Smartphone aus mit der Husqvarna Automower® Connect App.
- Ein bordeigenes GPS System erstellt eine Karte und registriert, welche Teile des Gartens er schon abgedeckt hat und passt sein Mähmuster entsprechend an
- Integrieren Sie Ihren Mähroboter vollständig in Ihr Smart Home. Sprachsteuerung mit Alexa und Google Home. Verwendung in IFTTT-Routinen und mehr.
- Verbinden Sie sich mit einer unserer intelligenten Verbindungen in der Automower® Connect App oder erstellen Sie Ihre eigene Routine mit IFTTT.
- Hochauflösendes Farbdisplay und Jogwheel ermöglichen eine intuitive und einfache Bedienung
- Der für die Automower® NERA-Baureihe erhältliche Zubehöranschluss ermöglicht das Anbringen von Plug-In-Zubehör für zusätzliche Funktionen und Technologien.
- Automatisches Umschalten vom Mähen nach dem Zufallsprinzip auf systematisches Mähen in schmalen Passagen.
- Passt die Arbeitszeit der Rasenwachstumsrate an, was die Beanspruchung des Rasens und des Mähers reduziert
- Möglichkeit für automatische Softwareupdates aus der Ferne über Automower® Connect.
- Erhalten Sie Benachrichtigungen über die Automower® Connect App, wenn Ihr Mäher ausserhalb des definierten GeoFence-Bereichs bewegt wird.
- Unterbricht automatisch den Zeitplan bei frostigen Bedingungen um den Rasen zu schonen.
- Bemerkt automatisch enge Passagen und bahnt sich seinen Weg sogar durch die engsten Durchgänge
- Verbessert die Rasenqualität durch Anpassen der Schnitthöhe vom Maximum bis zur definierten Höhe über eine Zeitspanne von 10 Tagen.
- Spezial Modus um kleine Flächen mit längerem Gras (wie z.B. unter Gartenmöbeln) schnell zu mähen.
- Automatische Funktion, mit der der Mähroboter die Schneidtechnologie zum Ausgleich von unterschiedlichen Rasenhöhen auf ein systematisches Spiralmuster umschaltet.
- Verschiedene Profile erleichtern die gemeinsame Verwendung des Mähroboters an mehreren Standorten.
- Elektrische Schnitthöhenverstellung
- Abwaschen der Aussen- und Unterseite des Mähroboters einfach mit dem Gartenschlauch.

Technische Spezifikationen

AKKU	
Kapazität Akku/Batterie	5 Ah
Gewicht Akku/Batterie-Pack	0,67 kg
Akku-/Batterietyp	Li-Ion
Spannung Akku/Batterie	18 V
Ladestrom	2,2 A
Ladesystem	Automatisch
Energieverbrauch beim Schneiden	15 W
Typische Ladezeit	75 min
Typische Mähdauer je Ladezyklus	180 min
Utilized Battery Capacity	4,0 Ah
KAPAZITÄT	
Flächenleistung je Stunde	90 m ²
Maximale Steigung am Begrenzungskabel	25 %
Maximale Steigung in der Arbeitsfläche	50 %
Maximale Steigung in der Arbeitsfläche	27 °
Mittlerer Energieverbrauch bei maximaler Nutzung	2200 m ²
Energiequelle	Akku
Maximale Flächenkapazität	2200 m ²
ZERTIFIZIERUNGEN	
Produkt mit Design-Auszeichnung	Nein
Firmware Update	FOTA
ABMESSUNGEN	
Artikel Bruttogewicht	21830 g
Artikel Nettogewicht	17725 g
Schnittbreite	24 cm
Gewicht	12,8 kg
MOTOR	
Messermotor	Brushless DC motor (BLDC)
Antriebsmotor	Brushless DC motor (BLDC) – UltraQuiet
Kraftstoff	Batterie
AUSSTATTUNG	
Alarm	Ja
Box Print	1 Color Print (Brown Box)
Farbcode	Grau
Schneidwerk	3 pivoting razor blades
Zusätzliche Messer	6 St
Begrenzungsschleife folgen	Ja
Führung/Kabel folgen	2
Griff	Integriert
Frontscheinwerfer	Nein
Haus-Signal	Ja

Technische Spezifikationen

Informationsdisplay	Farbdisplay TFT 2.8" QVGA
Bedienoberfläche	Drehrad, Display and LED Status/App
Hebesensor	Ja
Begrenzungskabel	0 m
SensorCut System	Freies Bewegungsmuster
PIN-Code	Ja
Suchsystem	4-fach Suche
Haken	0 St
Neigungssensor	Ja
Zeitschloss	Nein
Timerfunktion	Ja
Ultraschallsensor	Nein
Radprofil	Mittel
Drahtlose Konnektivität	Bluetooth®, Wi-Fi
MATERIAL	
Gehäuse	ASA-Plastik
Master pack: Paper + Cardboard	2143 g
Metal total	0 g
Paper	0 g
Paper + Cardboard total	2143 g
PE total	0 g
PET total	0 g
Plastic foil	85 g
Plastic rigid	0 g
Plastic total	85 g
PS/EPS/HIPS total	0 g
LÄRMBELASTUNG	
Gemessener Schalleistungspegel	58 dB(A)
VERPACKUNG	
Verpackungshöhe	390 mm
Verpackungslänge	1000 mm
Verpackungsbreite	600 mm
Palettenlagen	1
Menge im Masterpack	1

ZUBEHÖR



EPOS™ KIT
970 66 34-04



AUTOMOWER® INSTALLATIONS-
KIT
967 97 21-01



HUSQVARNA AUTOMOWER®
INSTALLATION KIT
967 97 22-01



HUSQVARNA AUTOMOWER®
INSTALLATION KIT
967 97 23-01



AUTOMOWER® ABDECKHAUBE
536 66 41-01



ABDECKHAUBE
585 01 94-01



ABDECKHAUBE
587 23 61-01



AUTOMOWER® ABDECKHAUBE
597 63 53-01



AUTOMOWER® HINTERRAD-KIT
536 84 92-01



AUTOMOWER® HINTERRAD-KIT
581 88 97-02



HINTERRAD-KIT
597 70 54-01



AUTOMOWER® MESSERSATZ
ENDURANCE
595 08 44-01



MESSERSATZ, ENDURANCE
595 08 44-02



MESSERSATZ, ENDURANCE
595 08 44-03



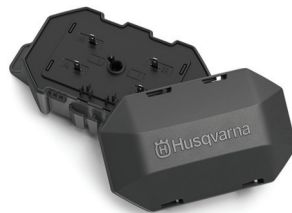
AUTOMOWER® HYBRID-KIT
RASENNETZ
598 89 60-01



WARTUNGS- UND REINIGUNGSKIT
590 85 51-01



AUTOMOWER® ANSCHLUSS-BOX
599 80 17-01



AUTOMOWER® FLÄCHEN-SWITCHPFLEGESPRAY
529 45 97-01



AUTOMOWER® CARE & SHINE
593 96 79-01



AUTOMOWER® BEGRENZUNGSKABEL
HEAVY DUTY
522 91 41-02



AUTOMOWER® MESSERSATZ
ENDURANCE HSS
599 80 52-01



MESSERSATZ, ENDURANCE HSS
599 80 52-02



AUTOMOWER® MESSERSATZ
ENDURANCE HSS
599 80 52-03



AUTOMOWER® WANDHALTERUNG
585 01 97-02



AUTOMOWER® WANDHALTERUNG
597 70 36-01



AUTOMOWER® BEFESTIGUNGSKLAMMERN
577 86 42-01



AUTOMOWER® BEGRENZUNGSKABEL PRO
593 29 77-02



AUTOMOWER® MESSERSATZ
ENHANCE HSS
599 80 53-01



MESSERSATZ, ENHANCE HSS
599 80 53-02



AUTOMOWER® KABELSTECKER
529 28 08-01



AUTOMOWER® KABELSTECKER
535 12 90-01



AUTOMOWER® KABELSTECKER
535 12 90-02



KABELSTECKER
577 86 48-01



AUTOMOWER® KABELVERBINDER
501 98 02-01



KABELVERBINDER
501 98 02-03



KABELVERBINDER
577 86 47-01



AUTOMOWER® MESSERSATZ
CLASSIC
577 60 65-05



AUTOMOWER® MESSERSATZ
CLASSIC
577 60 66-04



AUTOMOWER® MESSERSATZ,
MESSER BEIDSEITIG GESCHLIFFEN
577 86 46-03



AUTOMOWER® BEGRENZUNGSKABEL
580 66 20-06



AUTOMOWER®
BEGRENZUNGSKABEL
580 66 20-09



AUTOMOWER®
BEGRENZUNGSKABEL
597 23 78-01



AUTOMOWER®
BEGRENZUNGSKABEL
597 23 78-02